



**MINISTERE D'ETAT, MINISTERE DE L'EMPLOI,  
DES AFFAIRES SOCIALES ET DE LA FORMATION PROFESSIONNELLE  
(MEMEASFP)**

# Emploi des jeunes : stratégie de relance



# Fil conducteur

1

Etat des lieux : quelle est la situation de l'emploi?

---

2

Actions menées : Qu'avons-nous fait à ce jour?

---

3

Quelles Initiatives et mesures pour relancer l'emploi?

---



# ETAT DES LIEUX : QUELLE EST LA SITUATION DE L'EMPLOI?

# Quelle est la situation de l'emploi en 2012 en CI ?



*... caractéristiques de l'emploi marqué par le caractère informel élevé de notre économie et le sous-emploi ...*

# Quelle est la situation de l'emploi en 2012 en CI?

## Caractéristiques du chômage

- 12,20% des jeunes âgés de 14 à 35 ans sont au chômage
- 15,20% de la population en zone urbaine est au chômage
- 19,50% de la population à Abidjan est au chômage
- 3,8% de la population en milieu rural est au chômage

*... le chômage est principalement un phénomène urbain qui touche en grande majorité les jeunes ...*

# Quelle est la situation de l'emploi en 2012 en CI

## Secteurs d'activités les plus représentatifs

- 45,70% des personnes en emploi le sont dans l'Agriculture;
- 20,60% des personnes en emploi le sont dans le commerce de détail;

*... plus de 66% des personnes en emploi exercent dans l'agriculture et le commerce ...*

# Que retenir ?

- ◆ De nombreux jeunes sont sans emploi ou en sous-emploi dans le secteur informel, où l'on sait très bien que la productivité et les rémunérations sont faibles, sans oublier la précarité de ces situations.

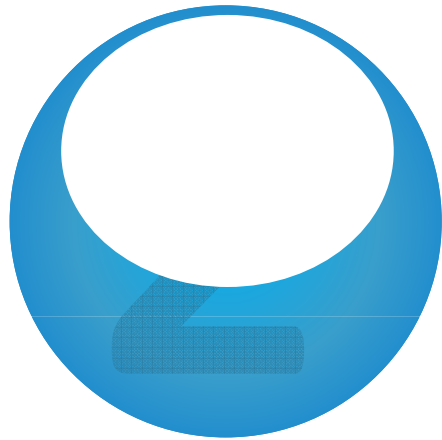
Chômeurs: 986 220



Travailleurs à rev < 60 000: 5 539 618  
(SMIG)

6 525 838 personnes constituent la cible des actions gouvernementales en faveur de l'Emploi.

Qu'avons-nous fait à ce jour? (de 2011 à 2013)



Actions menées : Qu'avons-nous fait à ce jour?



# Qu'avons-nous fait à ce jour? (de 2011 à 2013)



Deux principaux leviers:

- ✓ Programmes ciblés (politiques actives)
- ✓ Mesures d'amélioration de l'environnement des affaires

# Programmes ciblés

Programmes du MEMEASFP	Cible	Niveau d'instruction
Programme d'Aide à l'Embauche (PAE)	Diplômés de l'enseignement général, technique et professionnel	
Programme spécial de requalification et de mise en adéquation emploi-formation	Chômeurs diplômés de longue durée	
Contrats d'apprentissage et formations professionnelles de courtes durées	Jeunes sans titres professionnels	
Programmes d'auto emploi	Jeunes pas ou peu qualifiés	
Travaux à Haute Intensité de Main d'œuvre	Jeunes en zone urbaine « déscolarisés »	

Programmes ciblés menés depuis 2011 visant un large public de jeunes quelque soit le niveau d'instruction.

Structures de mise œuvre : PEJEDEC, AGEPE, Plate Forme de Services, AGEFOP.

# Programmes ciblés



**Zone d'intervention du Projet:** toute l'étendue du territoire national

## **Mission du PEJEDEC:**

Améliorer l'Accès des jeunes à l'emploi en leur offrant des opportunités d'une première expérience professionnelle et/ou de Développement des compétences.

## **Public Cible du PEJEDEC:**

**27 500 jeunes** âgés de 18 à 30 ans doivent bénéficier de:

- Stage en entreprises;
- Apprentissage d'un métier;
- Formations professionnelles qualifiantes;
- Formation et Accompagnement à l'entrepreneuriat;
- Travaux à Haute intensité de main d'œuvre (THIMO)

**Bailleur: Banque mondiale**

**Montant du Don: 25 milliards de F CFA**

# Programmes ciblés



## 11 480 bénéficiaires insérés depuis avril 2012

- ✓ Emplois temporaires des jeunes à travers des contrats de THIMO: **6 348**
- ✓ Formations métiers par formations professionnelles et apprentissage : **3 208**
- ✓ Mise en stage en entreprise de jeunes diplômés sans expérience: **1 704**
- ✓ Appui aux jeunes pour la création d'entreprises et d'AGR: **220**

Nombre de jeunes ayant participé à un processus de sélection : **163 740**

**Ressources distribuées directement** aux jeunes sous forme de primes et perdiems depuis Août 2012: **3 338 844 713 F CFA**

Emploi des jeunes: Stratégie de relance V  
du 20/12/13

# Programmes ciblés



**PROJET EMPLOI JEUNE  
ET DEVELOPPEMENT DES COMPETENCES**

	JEUNES MIS EN FORMATION PROFESSIONNELLE
PEPINIERISTES	160
GREFFEURS	497
SAIGNEURS	186
CIE (électricité)	127
TOTAL	970



*Jeunes bénéficiaires THIMO, Bouaké*



*Jeunes saigneurs, Dabou*



# Programmes ciblés



**PROJET EMPLOI JEUNE  
ET DEVELOPPEMENT DES COMPETENCES**



*Jeunes bénéficiant de formations courtes professionnelles dans le cadre du PEJEDEC*

# Programmes ciblés



ENTREPRISES	JEUNES MIS EN APPRENTISSAGE PAR LOCALITE AU 10 DECEMBRE 2013
ABIDJAN	331
BOUAKE	452
DALOA	335
FERKE	296
KORHOGO	281
SAN PEDRO	93
YAMOOUSSOUKRO	98
<b>TOTAL</b>	<b>1886</b>



*Jeunes stagiaires à SGS, Abidjan*



*Visite du Ministre d'Etat aux jeunes stagiaires de SITARAIL*

# Programmes ciblés



**PROJET EMPLOI JEUNE**  
ET DEVELOPPEMENT DES COMPETENCES

Jeunes mis en stage :

**1 704** stagiaires placés dans plus de **180** entreprises

BLIAO	66	ALTER EGO	29	BURIDA	19	SOTRA	248	BICICI	29	SGBCI	24
BOA	10	ESTH ET THERA SARL	10	MOOV	96	PASP	11	CNPS	32	EXCELL FINANCE	10
HOTEL DES PARLEMENTAIRES	49	LIBRAIRIE DE France	13	GANDOUR	30	OLHEOL	58				
NSIA PARTICIPATION	23	SODERTOURLACS	23	MSC SAN PEDRO	12						
ALLIANZ	27	GEMA CONSTRUCT	12	SITARAIL	51	BOLLORE	20				
FILTISAC	45	SNTCI	10	CARENA	17	SGS-SICTA	25	PROSUMA	32		
DHL EXPRESS	28	MICROCRED	9	DHL GLOBAL FORWARDING	15	AXA ASSURANCE CI	11				
ORANGE	146	CIE	127								



# Programmes ciblés



*Zone d'intervention : toute l'étendue du territoire national à travers 12 délégations*

## *Principales missions:*

- ✓ Mettre en œuvre les programmes d'emploi et de formation initiés par le Gouvernement ;
- ✓ Réaliser et diffuser toute documentation sur l'emploi et la formation et les résultats des études et enquêtes emploi-formation ;
- ✓ Enregistrer, sélectionner, conseiller et orienter les demandeurs d'emploi ;
- ✓ Prospecter le marché de l'emploi auprès des entreprises en vue du placement des demandeurs d'emploi ;
- ✓ Promouvoir la micro entreprise, le travail indépendant et les travaux à haute intensité de main d'œuvre ;

# Programmes ciblés



## 3 792 bénéficiaires

- ✓ Mise en emploi direct : **2 244**
- ✓ Installation des chômeurs porteurs de projets viables : **82**
- ✓ Mise en activité dans les THIMO : **450**
- ✓ Mise en stage des primo demandeurs d'emploi: **456**
- ✓ Programme spécial de requalification: **560**

*Nombre de jeunes ayant participé à un processus de sélection : **70 000***

# Programmes ciblés



Formation de jeunes aux techniques de recherche d'emploi à Abidjan/ cérémonie de lancement



Installation des chômeurs porteurs de projets viables/ Remise de chèques à Abidjan

# Programmes ciblés



*Remise d'équipements aux collectivités dans le cadre des THIMO à Abidjan (PROSUMA)*



*Remise de diplômes de participation à une formation de techniques gestion d'AGR à Abobo*

# Programmes ciblés



## Dispositif National d'Insertion des Jeunes par l'Activité Economique

*Créé par les organismes étatiques en charge des questions de financement, de formation, et d'emploi (AGEPE, AGEFOP, FDFP, ex-FNS)*

**Mission** : Insertion viable et durable des jeunes, en conformité avec les potentialités et les opportunités du territoire.

**Stratégie**: Développer le dispositif en territoire, auprès des Collectivités Décentralisées et des acteurs socio économiques, et à proximité des jeunes.

**Vision** : Faire coïncider le développement des économies locales, avec les besoins d'insertion professionnelle des jeunes.

**Réseau PFS** : A ce jour, le dispositif est présent dans 25 localités.



# Programmes ciblés



PFS LOCALES	ACCUEILLIS	INSERES	PROJETS EN ATTENTE DE FINANCEMENT	
			Nbre de plans d'affaires	Nbre d'emplois prévus
COCODY-BINGERVILLE	2420	655	105	248
ABOBO-ANYAMA	7561	529	79	388
TREICHVILLE-PLATEAU-ATTECOUBE	7053	285	36	248
YOPOUGON-SONGON	4576	521	103	1174
BOUAFLE	1554	105	42	333
BOUAKE-SAKASSOU-BEOUMI	10700	276	164	327
SIKENSİ-TIASSALE-TAABO-TOUMODI	6446	757	77	306
MORONOU (Bongouanou-Arrah-M'Batto)	1939	118	53	570
DUEKOUE-GUIGLO	3383	87	63	186
KORHOGO-BOUNDIALI-KASSERE	6023	508	38	875
ISSIA	-	309	73	176
GAGNOA	-	375	74	176
<b>TOTAL</b>	<b>48 655</b>	<b>4525</b>	<b>907</b>	<b>5 007</b>

- 48 655 jeunes accueillis,
- 4 525 insérés,
- 907 plans d'affaires en faveur de 5 007 jeunes à financer par le fonds de garantie qui sera mis en place

# Programmes ciblés



## *Jeunes insérés en AGR*



Plantation de salades - Songon



Module hors-sol de tomates-Sikensi

# Programmes ciblés



*Jeunes insérés en AGR*



**Cap Emploi en Couture – Moronou**



**Cap Emploi en Cordonnerie- Abobo**



# Programmes ciblés



*Jeunes insérés en AGR*



**Jeunes installés en AGR (Activités Génératrices de revenus)-Sikensi**



**Jeune dame installée en AGR-Abobo**

# Programmes ciblés



L'Agence Nationale de la Formation Professionnelle (AGEFOP) est un organisme de service public, Cabinet d'Ingénierie de la Formation.

## **MISSIONS:**

- Analyse des besoins de formation qualifiante (Analyse des situations de travail)
- Elaboration des référentiels de compétences et des curricula de formation
- Conception de supports et manuels didactiques
- Mise en œuvre de projets pilote

# Programmes ciblés



- **3 654** jeunes ont bénéficié de programmes de formation/insertion

Filières	Cibles	Nombre de personnes formées	Localités
Gestion – Aviculture Technique de broyage de céréales	Personnes handicapées	898	Abidjan ; Abengourou ; Daloa ; Soubré ; Dimbokro ; Man ; Yamoussoukro ; Touba ; Ferkessedougou
Bâtiment – Métaux mécanique Textile – hygiène / service – Eletro-froid	Jeunes de 14 à 24 ans déscolarisés	2 022	Abidjan, Bouaké, Korhogo, Ferké, Daloa, Abengourou, Adzopé, Gagnoa, Divo
Froid-clim – Electrotechnique – RTV – MIR(Maintenance Informatique et Réseau)- CISCO/CCNA	Jeunes	734	Abidjan

# Programmes ciblés



Projet d'incubateur d'entreprise: remise de certificats et de matériels didactiques à des élèves en fin de formation à l'AGEFOP



# Programmes ciblés



## Actions menées par l'ex-FNS (2005 à 2012)

- 412 projets individuels et collectifs;
- Financement: 2 175 000 000 de F cfa ;
- 130 000 emplois directs et induits.

# Programmes ciblés sectoriels



## Cartographie des initiatives d'emplois (Janvier 2013)

449 initiatives portées par 114 structures ont été recensées. 160 de ces initiatives ont fait l'objet de visites de terrain organisées par le MEMEASFP sur toute l'étendue du territoire.

→ 160 initiatives pour un impact emploi de [48 960](#)

AGRICULTURE	32 148
INDUSTRIE	321
SERVICE	163
COMMERCE	267
AUTRES SECTEURS	8 684
BTP	7 377

# Programmes ciblés sectoriels

Missions de terrain dans le cadre de la [cartographie](#)



ONG FEMME ELITE : **100** Jeunes installés dans des unités de fabrication de chaussures en cuir à DALOA



GENOVCI : Coopérative de **200** femmes de GNIPY2, SOUBRE

# Programmes ciblés sectoriels



Mission de terrain dans le cadre de la [cartographie](#)



Aménagement de la route Boundiali-Tengrela:  
**226** jeunes de la région sans emploi.



**IRC** : Porcherie « Frères unis de Gbangbéguiné-Yati », Man: **300** jeunes bénéficiaires



# Quels acquis en matière de formation professionnelle?



## Chiffres clés

- 470 établissements dont 393 privés et 77 publics (2012)
- 59 146 apprenants dont 35 729 dans le privé et 23 417 dans le public (2012)
- 3 368 enseignants « craie en main » dans le public dont 651 femmes

# Quels acquis en matière de formation professionnelle?



## Réforme de l'ET/FP

- Convention Etat/Secteur Privé signée
- Installation des instances de la réforme de l'ET/FP le 10 juillet 2013
- Signature d'une convention avec l'AFD dans le cadre du Contrat Désendettement Développement (C2D) composante Formation professionnelle pour la rénovation de 3 filières de formation: BTP, Industries Agro-Alimentaires et Maintenance Industrielle.
- Signature d'une convention avec l'UE et l'ONUDI pour la réhabilitation, l'équipement et le renforcement des capacités de 10 établissements en vue de développer des formations qualifiantes
- Réhabilitation du CET de Bouaké dont la capacité passe de 300 à 650 en formation diplômante et plus de 1200 en formation qualifiante par an.

# Quels acquis en matière de formation professionnelle?



Emploi des jeunes: Stratégie de relance V  
 du 20/12/13

# Mesures d'amélioration de l'environnement des affaires



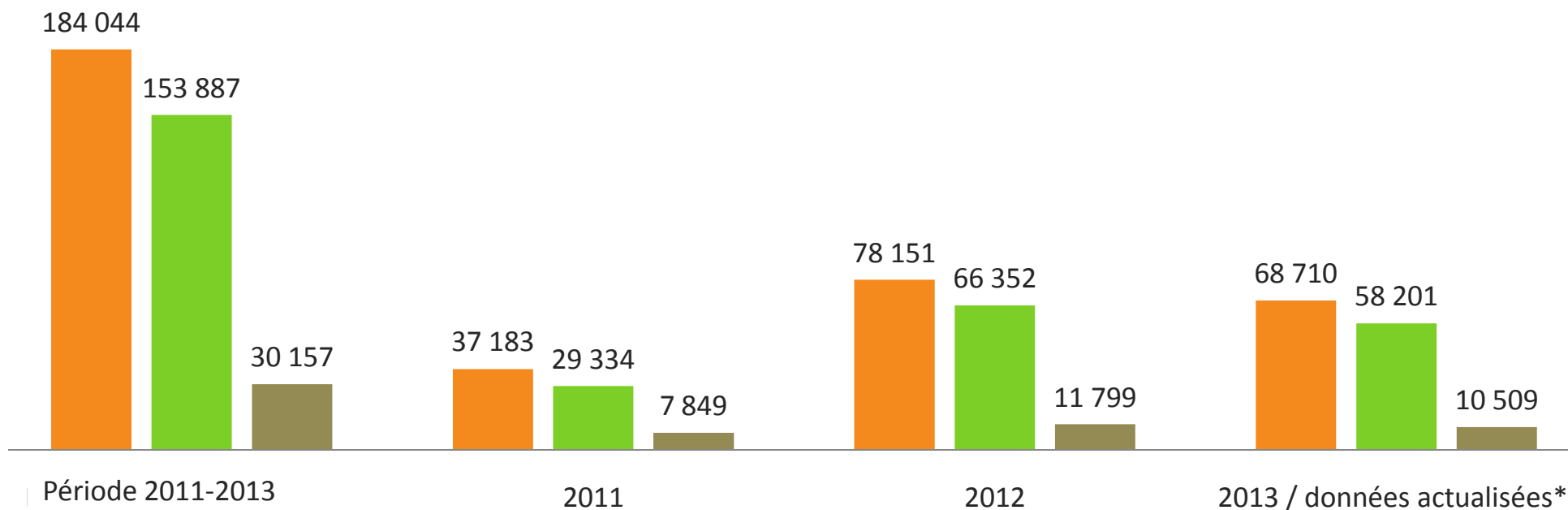
- nouveau code des investissements,
- guichet unique des investissements,
- réduction des coûts fiscaux de création d'entreprise et d'accès à la propriété foncière,
- mise en place d'un Fonds de ressources dans le cadre du projet d'Appui à la Revitalisation des Petites et Moyennes Entreprises,
- renforcement du cadre de concertation entre l'Etat et le secteur privé, à travers la redynamisation du Comité de Concertation Etat et Secteur Privé (CCESP),

# Amélioration de l'environnement des affaires



Impact positif sur la dynamique de création d'emplois dans le secteur moderne

■ TOTAL ■ Secteur privé ■ Secteur public

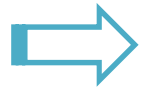


*Source : CNPS (secteur privé) +CGRAE (secteur public)*

\* CNPS : données au 31 octobre 2013 ; CGRAE : données au 30 septembre 2013

# Actions menées / que retenir ?

Les résultats sont certes encourageants mais insuffisants au regard des fortes attentes de notre jeunesse.



*Nécessité d'amplifier les initiatives sur tout le territoire national , d'où l'adoption en Conseil des Ministres le 26 novembre 2013 de la Stratégie de Relance de l'Emploi.*



## QUELLES INITIATIVES ET MESURES POUR RELANCER L'EMPLOI?

# Programmes ciblés en faveur des jeunes



n°	Programmes MEMEASFP	Sources de financement	Période (2012-2015)				Montant (F CFA)	Effectif cible
			12	13	14	15		
1	PEJEDEC	Banque Mondiale/ Don IDA	X	X	X		25 000 000 000	27 500
2	C2D Emploi (comprenant la phase pilote du SCAED)	AFD		X	X		10 200 000 000	19 248
3	Programme AGR personnes vulnérables à l'Ouest	JSDP (Japan Social Development Fund)*		X	X		1 350 000 000	7 000
4	Programme THIMO au Centre au Nord et à l'Ouest	Etat/Fonds de Soutien à l'Emploi dans les THIMO	X	X			539 000 000	465
5	Programme spécial de requalification	Etat/AGEPE		X	X		713 000 000	1 000
6	Appui à l'Amélioration de l'Employabilité et de l'insertion des Jeunes-Volet THIMO (PAAEIJ)	BAD			X		1 810 000 000	2000
7	Programme de réinsertion socio-économique des ex combattants	UE/PROFORME			X	X	9 184 000 000	7 500
<b>Total</b>							<b>48 796 000 000</b>	<b>64 713</b>

*Les mesures prévues dans le cadre de la stratégie de relance de l'emploi devrait permettre de porter le nombre de bénéficiaires de 64 000 à **140 000 à l'horizon 2015.***



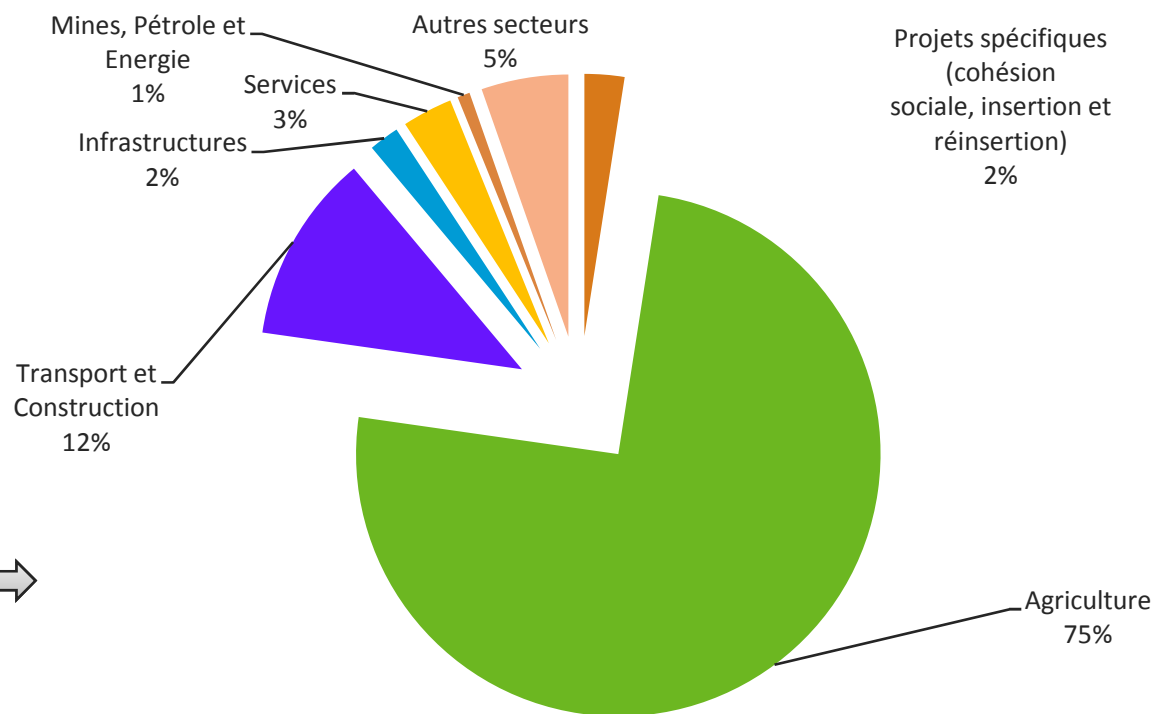
# Programmes de développement et d'insertion

Principaux secteurs	Projets	Impact
Agriculture	10	1 224 570
Transport et Construction	16	190 705
Infrastructures	39	30 469
Projets spécifiques (cohésion sociale, insertion et réinsertion)	16	40 112
Services	10	50 637
Mines, Pétrole et Energie	9	12 733
Autres secteurs	7	87 700



107 projets pour  
1 637 326  
emplois

## Horizon de mise en œuvre : 2015



Répartition des emplois/secteur



Emploi des jeunes: Stratégie de relance V  
du 20/12/13

# Programmes de développement et d'insertion

## *Zoom sur les principaux projets du secteur agricole*

### **Stratégie Nationale du Développement de la Riziculture (SNDR)**

- ✓ Statut: en cours depuis 2012
- ✓ Durée: 4 ans
- ✓ Impact: **600 000** emplois
- ✓ Financement: 1 875 milliards F CFA (PPP)
- ✓ Partenaires privés: Louis Dreyfus Commodities (LDC), NOVEL-CI, ETG, LR/MIMRAN, CEVITAL, AMC, CIC, SINGAPORE AGRITECH.

Le programme a été déjà lancé à Odienné, Minignan, Koro, Touba, Séguéla, Manko no.

Impact prévu dans ces zones: 219 707 emplois dont 73 169 emplois directs.



# Programmes de développement et d'insertion

## *Zoom sur les principaux projets du secteur agricole*

### **Projet d'Appui au Développement de l'Élevage en Côte d'Ivoire (PADECI)**

- ✓ Statut: en cours
- ✓ Durée: jusqu'en 2015
- ✓ Impact: **15 000** emplois
- ✓ Zone: toute l'étendue du territoire
- ✓ Financement: 24milliards F CFA

Ce programme mené par le Ministère en charge des Ressources Animales et Halieutiques est en cours au niveau des villes suivantes: *Abengourou ; Abidjan ; Agboville ; Agnibilékrou ; Biankouma ; Bocanda ; Bondoukou ; Bouaflé ; Bouaké ; Bouna ; Boundiali ; Dabou ; Daloa ; Danané ; Didiévi ; Dimbokro ; Duekoué ; Ferké ; Grand-bassam ; Grand-Lahou ; Guiglo ; Katiola ; Korhogo ; Koun fao ; Man ; M'bahiakro ; Ouangolo ; Sipilou ; Tanda ; Tiébissou ; Toumodi ; Vavoua ; Yamoussoukro.*

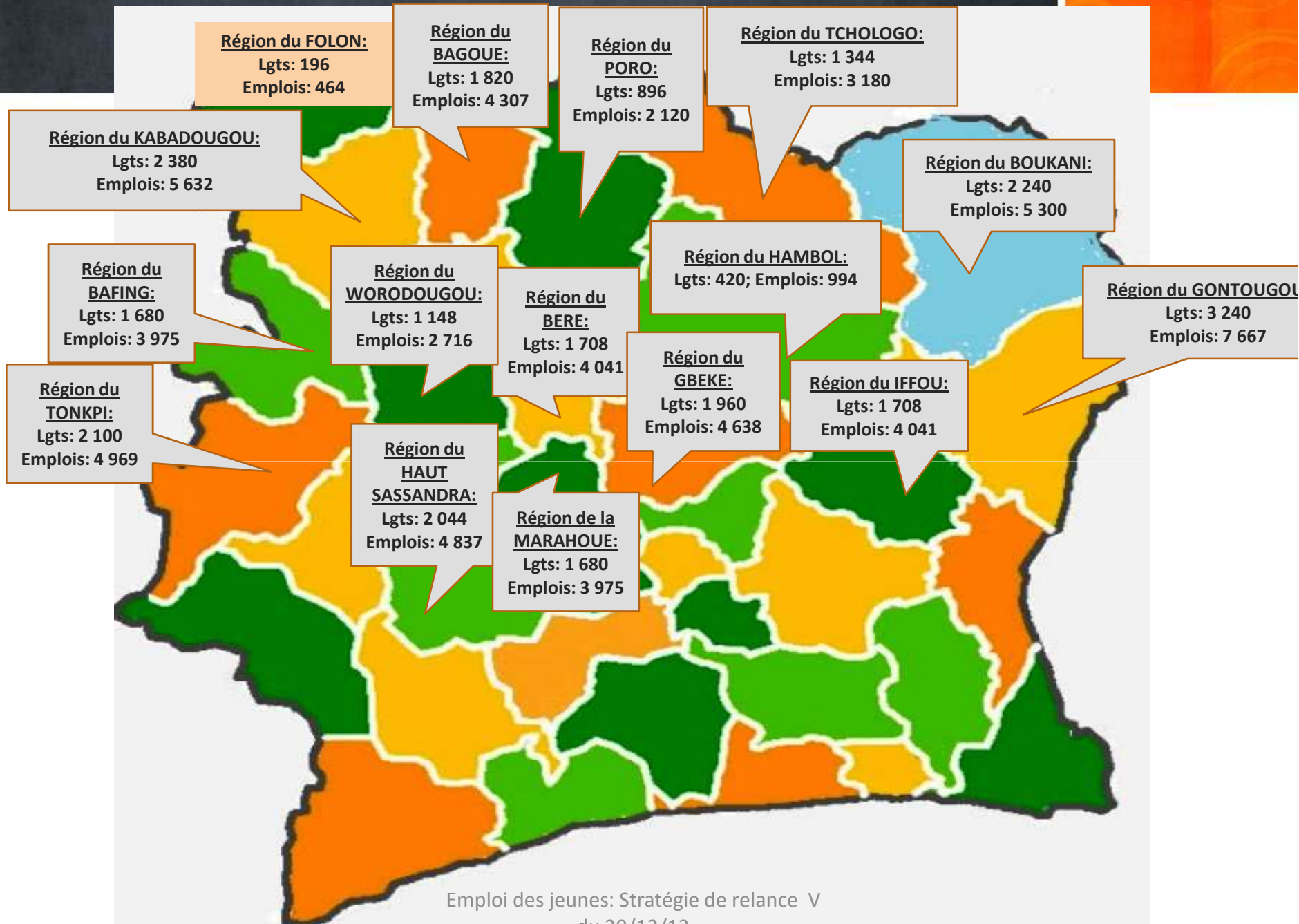
# Programmes de développement et d'insertion

## *Zoom sur les principaux projets du secteur construction*

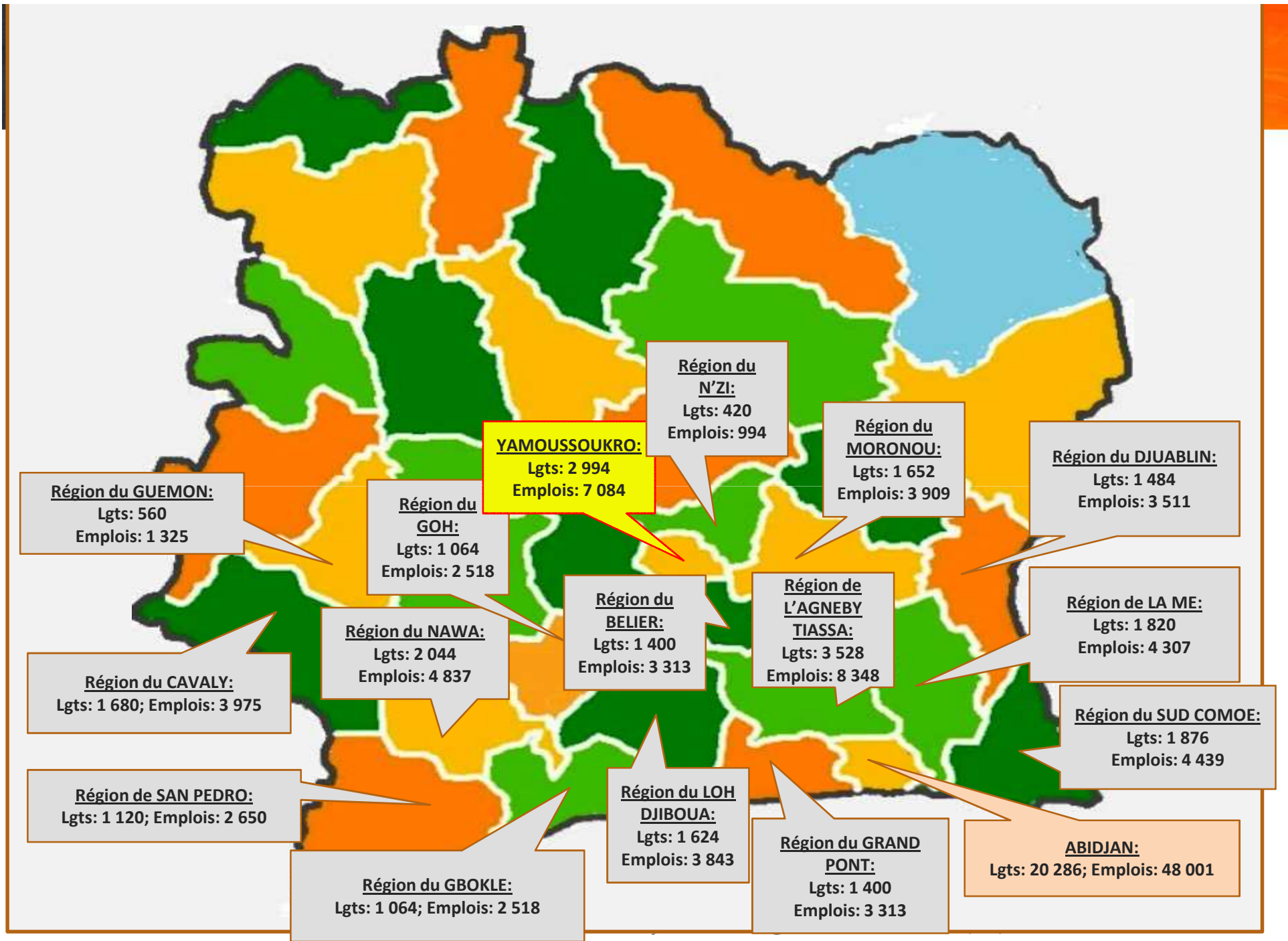
### **Construction de plus de 60 000 logements**

- ✓ Statut: en cours
- ✓ Durée: jusqu'en 2015
- ✓ Impact: **180 000** emplois
- ✓ Zone: Toute l'étendue du territoire
- ✓ Financement: 500 milliards F CFA

	Logements	Emplois
Abidjan	20 286	48 001
Yamoussokro	2 994	7 084
Intérieur	52 791	124 915





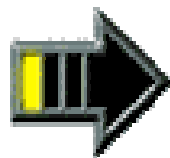


# Programmes de développement et d'insertion

## Projets d'infrastructures

Dans le cadre du volet  
investissement PND:

**39** projets structurants  
répartis sur toute l'étendue  
du territoire



**30 469 emplois  
directs**

# Programmes de développement et d'insertion

## *Zoom sur les principaux projets d'infrastructures*



### **Autoroute Abidjan-Yamoussoukro** *(achevé)*



5 000 emplois créés

### **Autoroute Yamoussoukro-Bouaké** *(prévu)*



3 000 emplois prévus

# Programmes de développement et d'insertion

*Zoom sur les principaux projets d'infrastructures*

## Pont Henri Konan Bédié (en cours)



805 emplois directs; 2 400 emplois indirects



# Programmes de développement et d'insertion

*Zoom sur les principaux projets d'infrastructures*

## Echangeur de la Riviera 2 (en cours)



100 emplois directs; 300 emplois indirects



# Programmes de développement et d'insertion

*Zoom sur les principaux projets d'infrastructures*

## Echangeur du VGE (en cours)



*300 emplois directs; 900 emplois indirects*

# Programmes de développement et d'insertion

*Zoom sur les principaux projets d'infrastructures*

## Pont de Jacqueville (en cours)



*100 emplois directs; 300 emplois indirects*




# Programmes de développement et d'insertion

*Zoom sur les principaux projets d'infrastructures*

## Autoroute Abidjan-Bassam (en cours)



 *500 emplois directs; 1 500 emplois indirects*

# Programmes de développement et d'insertion

*Zoom sur les principaux projets d'infrastructures*

## Barrage de Soubré (en cours)



*5 000 emplois directs; 10 000 emplois indirects*

# Programmes de développement et d'insertion

## *Zoom sur projets TIC*

### PROJETS CYBER CENTRES COMMUNAUTAIRES

*Créer dans chaque commune de nos villes et dans chaque localité peuplée de plus de 500 habitants, des cyber centres communautaires multiservices.*

- ✓ Statut : En cours (phase de sélection des prestataires de services)
- ✓ Durée : 2 ans
- ✓ Impact : **10 000** emplois
- ✓ Zone : 31 régions
- ✓ Financement : 80 milliards F CFA



# Insertion des ex combattants

La réinsertion des ex combattants levier participant à la réussite des deux axes stratégiques du Gouvernement:

- Paix et sécurité;
- Cohésion sociale.

# Insertion des ex combattants

**ADDR (Autorité pour le Désarmement, la Démobilisation et la Réinsertion des ex combattants)**

Opportunités de réintégration	Objectif annuel	Effectifs		Total réinsérés /réintégré	%	Effectifs restant à réinsérer
		En cours de réinsertion / réinsérés	Réintégré			
I. EMPLOI SALARIE DANS LES ADMINISTRATIONS PUBLIQUES	6 550	3 008	2 000	5 008	76%	1 542
II. EMPLOI SALARIE DANS LE SECTEUR PRIVE	356	0	56	56	16%	300
AUTO-EMPLOI : REINTEGRATION DES ARTISANS CONFIRMES	14 622	8 555	3 631	12 186	83%	2 436
IV. AUTO-EMPLOI: REINTEGRATION DES APPRENTIS ARTISANS	7 450	2 482	1 090	3 572	48%	3 878
V. PROJET DE REINTEGRATION DANS LES ECONOMIES VERTES	722	556	0	556	77%	166
VI. AUTO-REINTEGRES	300	0	35	35	12%	265
<b>Total</b>	<b>30 000</b>	<b>14 601</b>	<b>6 812</b>	<b>21 413</b>	<b>71%</b>	<b>8 587</b>

*Données au 16 décembre 2013*

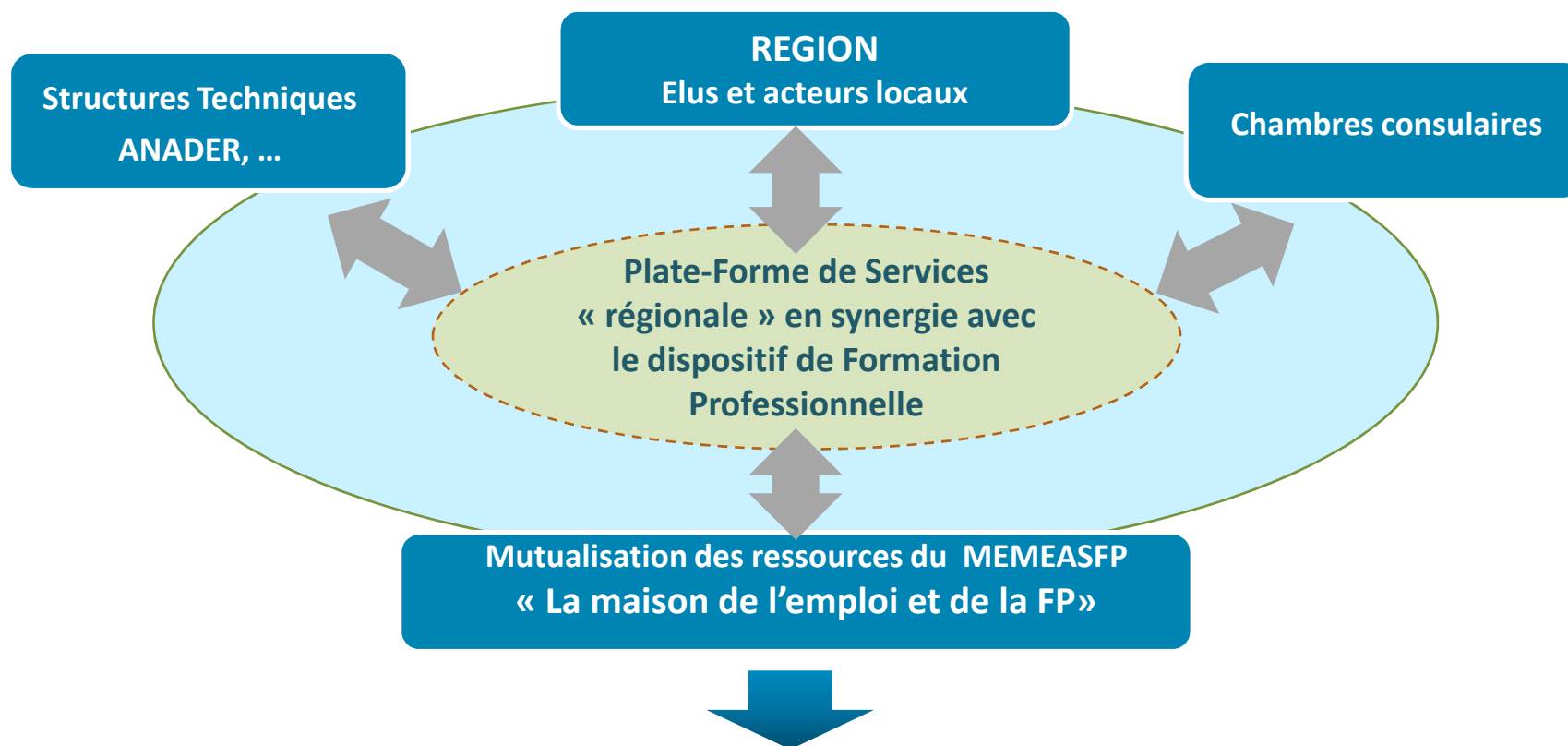
# Mesures spécifiques adoptées par le Gouvernement pour relancer l'emploi



- ✓ **Mesures fiscales incitatives**
- ✓ **Création d'un Service civique d'action pour l'emploi et le développement (SCAED)**
- ✓ **Intensification des programmes actuels et leur mise en œuvre avec célérité**
- ✓ **Régionalisation de la stratégie de relance de l'emploi**

# Régionalisation de la stratégie de relance de l'emploi

Ancrer le dispositif des PFS sur les Régions et apporter les bonnes réponses formation



- Un Observatoire Régional d'analyse de l'emploi et de la Formation
- Un plan d'action pluriannuel (contrat Territorial emploi-formation)
- Une offre de formation répondant aux besoins de l'économie régionale et prenant en compte les différentes



## ✓ Amélioration de l'information sur le marché du travail

- Lancement de l'enquête emploi 2013, le 21 novembre 2013;
- Tableau de bord périodique sur l'emploi;
- Fiche de collecte et de suivi des flux de création d'emplois.



# Mesures spécifiques dans le cadre de la stratégie de relance

## Fiche de collecte et de suivi des flux de création d'emplois

### TAXES A LA CHARGE DE L'EMPLOYEUR A VERSER AU FDFP

Reportez ci-dessous les informations suivantes :

PERIODE D'IMPOSITION	mois	trim.	année	N° DE COMPTE															
----------------------	------	-------	-------	--------------	--	--	--	--	--	--	--	--	--	--	--	--	--	--	--

FORMULAIRE DE COLLECTE DE DONNEES SUR L'EMPLOI - SECTEUR PRIVE			
Nom et Prénoms (raison sociale).....	Effectif total	ENTREE	SORTIE
Activité.....			
Forme juridique.....	Cadres		
Adresse..... BP.....			
Téléphone.....	Maitrisés		
Recette des impôts divers de.....	Employés		
	Ouvriers		
	Total		

VERSEMENTS OBLIGATOIRES			
	TOTAL SALAIRES BRUTS	TAUX (%)	MONTANT A PAYER
14 - TAXE D'APPRENTISSAGE		0,4	
15 - TAXE A LA FORMATION CONTINUE "part complémentaire"		0,6	

Règlement joint à l'ordre de "FDFP Taxe d'Apprentissage"

Chèque bancaire N° : ..... du ..... sur .....

Numéraire : .....  VERSEMENT SUR COMPTE CECP N° 0330 17155 14 - 66

Règlement joint à l'ordre de "FDFP Taxe à la FPC"

Chèque bancaire N° : ..... du ..... sur .....



- **Accélération de la réforme du système Education-Formation en cours afin d'améliorer l'employabilité des jeunes (meilleure adéquation emploi-formation):**
  - **Adéquation formation-emploi**
  - **Gestion optimale des flux** ( Education, Formation Professionnelle, Enseignement Supérieur),
  - **Développement de nouvelles filières** de façon à apporter les bonnes réponses au développement des secteurs clés de l'économie : Pétrole, Energie, Mines, Agriculture et Agro-industrie, Artisanat, etc.
  - **Intensification et diversification des formations qualifiantes par apprentissage et par alternance,**

# Mesures d'accompagnement et de coordination

*Assurer un meilleur portage politique par le Gouvernement*

*Renforcer le rôle de coordination du MEMEASFP*

- **Conseil Présidentiel annuel dédié à l'emploi des jeunes ;**
- **Réunion Inter Ministérielle Trimestrielle sur l'Emploi;**
- **Stratégie de communication cohérente et coordonnée (*en cours de mise en œuvre par le MEMEASFP*).**

## A retenir (*impact quantitatif de l'action gouvernementale*)

### Actions menées

[ mai 2011-octobre 2012]

- 1 043 293 emplois dont 940 397 emplois dans le secteur informel et 93 896 emplois dans le secteur moderne (*enquête emploi 2012*)

[ Novembre 2012-octobre 2013]

- *Emplois modernes: 81 735 (données CNPS et CGRAE)*
- *Emplois informels: les résultats de l'enquête emploi 2013, qui seront rapprochés à ceux de 2012, permettront de disposer de données fiables*

### Initiatives en cours et à venir

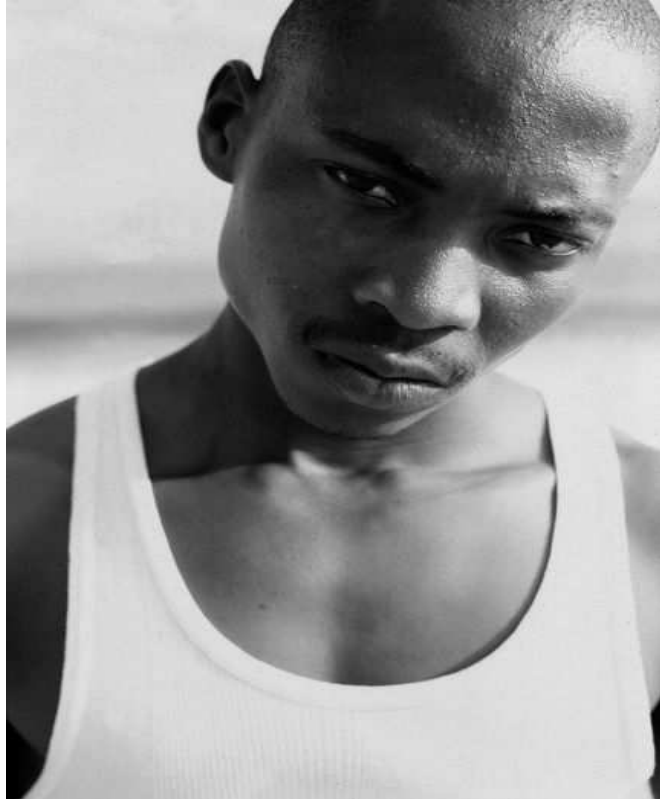
[ horizon décembre 2015]

#### **Grands travaux , projets de développement et d'insertion**

- Projets de développement + programme sectoriels: 1 637 326
- Programmes ciblés d'insertion : 140 000
- Impact attendu de l'action gouvernementale à l'horizon 2015 : **1 777 326**

( emplois stables)

Quel message du gouvernement pour tous les jeunes de Cl...



## Tu es Jeune

- ✓ Analphabète
- ✓ Diplômé
- ✓ Porteur de projets
- ✓ Déscolarisé
- ✓ handicapé
- ✓ Ex-combattant
- ✓ De tout niveau et de toute zone



# Quel message du gouvernement pour tous les jeunes de Cl...



## Le gouvernement t'offre des opportunités

- ✓ Reprise économique, besoins croissants de recrutement exprimés par le secteur privé
- ✓ Programmes d'insertion:
  - PEJEDEC: Programme d'Aide à l'Embauche, THIMO, Apprentissage, formation de courte durée, entrepreneuriat → [www.pejedec.org](http://www.pejedec.org)
  - Programme spécial de requalification et de mise en adéquation emploi-formation: formation de requalification → [www.agepe.ci](http://www.agepe.ci)
  - Programme d'Appui à l'Amélioration de l'Employabilité et de l'insertion des Jeunes (BAD): THIMO, entrepreneuriat → [mise en œuvre 2014](#)

# Quel message du gouvernement pour tous les jeunes de Cl...



## Le gouvernement t'offre des opportunités

- ✓ Reprise économique, besoins croissants de recrutement exprimés par le secteur privé
- ✓ Programmes d'insertion:
  - C2D emploi: Programme d'Aide à l'Embauche, THIMO, Apprentissage, formation de courte durée, entrepreneuriat → [mise en œuvre 2014](#)
  - Projet d'Insertion Sociale et Economique (Japon): AGR à l'ouest → [mise en œuvre 2014](#)
  - Programme du Service Civique d'Action pour l'Emploi et le Développement : resocialisation, formation, insertion → [mise en œuvre 2014](#)

# Quel message du gouvernement pour tous les jeunes de Ci...



## Le gouvernement t'offre des opportunités

### ✓ Dispositif national:

- Assistance et aide à l'embauche, placement, auto-emploi, technique de recherche de l'emploi → AGEPE: [www.agepe.ci](http://www.agepe.ci)
- Orientation et insertion des jeunes → Plate Forme de Services : [www.pfs-ci.com](http://www.pfs-ci.com)
- Programmes de formations spécifiques → AGEFOP: [www.agefop.ci](http://www.agefop.ci)
- Un dispositif de Formation professionnelle présent sur toute l'étendue du territoire nationale (77 établissements publics) dispensant:
  - des formations diplômantes du CAP au BTS
  - et des formation qualifiantes par apprentissage

## Quel message du gouvernement pour tous les jeunes de Ci...



Comment vous jeunes pour qui toutes ces actions sont menées pouvez-vous bénéficier des opportunités offertes?

- ✓ S'inscrire de manière systématique à l'AGEPE afin de te faire identifier, disposer de ta carte et bénéficier des programmes
- ✓ S'inscrire sur les sites web du PEJEDEC, de l'AGEFPE afin d'être constamment informés et de saisir les opportunités
- ✓ Se rapprocher des structures opérationnelles qui sont à votre disposition (AGEPE, PFS-CI, AGEFOP et PEJEDEC)
- ✓ Ne pas baisser les bras après une 1<sup>ère</sup> tentative

***Parce que le Gouvernement fait de l'emploi des jeunes une priorité !***





*Merci* 

